

# NCS

## 확인강사 소개

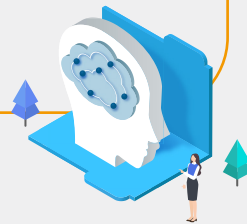




## CONTENTS

<b>I . NCS확인강사 소개</b>	<b>3</b>
1. NCS확인강사란?	3
2. NCS확인강사 기본 승인 요건	3
<b>II . NCS확인강사 신청</b>	<b>4</b>
1. 신규 신청 방법	4
2. 신청서 작성 및 제출 서류 안내	5
3. 변경 신청	7
4. 변경 신청 방법	8
<b>III. 훈련기관 등록</b>	<b>9</b>
1. 훈련기관 등록이란?	9
2. 훈련기관 등록 및 삭제 방법	10
<b>IV. 배점 기준</b>	<b>11</b>
<b>V. 자주 묻는 질문</b>	<b>12</b>
NCS 직종선택	12
강사경력 정보	12
교육경력 정보	13
현장경력 정보	14
기타정보	15

# I . NCS확인강사 소개



## 1. NCS확인강사란?

- 고용노동부 국비지원과정 중 NCS(국가직무능력표준)로 편성된 훈련 과정의 기획 및 운영, 강의를 진행하는 훈련강사

## 2. NCS확인강사 기본 승인 요건

(※국민 평생 직업능력 개발법 시행령 제27조)

### NCS확인강사 기준요건



1. 학위(전문학사, 학사, 석사, 박사) 취득 후 신청한 NCS직종 관련 강의 경력 1년(365일) 이상
2. 신청한 NCS직종 관련 실무 경력 1년(365일) 이상
3. 신청한 NCS직종과 매칭되는 국가자격 보유  
※ 승인불가자격: 외국자격, 민간자격, 국가공인민간자격

※ 위 기준요건 중 하나 이상 충족 할 때 승인이 가능하며, 비해당의 경우 기본요건 미충족으로 반려

# II. NCS확인강사 신청




## 1. 신규 신청 방법

### 1 홈페이지 접속

고용24 (<http://www.work24.go.kr>)

### 2 로그인 (개인 계정 사용)

 고용24 회원가입 후  
공인인증서 로그인

### 3 나의 정보(직업능력개발) 접속

● 고용24 우측 상단  
[직업능력개발]→[훈련기관·강사]  
클릭

### 4 강사신청 접속

● 고용24 좌측 메뉴 중  
[NCS확인강사신청] 항목 클릭

### 7 최종 신청

● [임시저장] 후, [신청] 클릭  
(최종 신청 후 조회항목에서  
신청현황 확인 가능)

### 6 신청서 및 제출서류 작성

● 신청 화면에 따라 항목별로 작성 및  
파일 업로드 [저장] 클릭

### 5 [NCS직종 추가] 버튼 클릭

● [NCS직종 추가] 버튼 클릭 후  
추가하려는 NCS 코드 선택

## 2. 신청서 작성 및 제출 서류 안내

### 신청 전 주의사항

- NCS확인강사는 자격증이 아닙니다.  
승인 후 별도의 수첩, 증서, 확인서 등의 발급이 불가합니다.
- NCS확인강사 신청 시 첨부하시는 서류와 입력하시는 정보가 정확히 일치하여야 하며 일치하지 않는 경우 심사 반려될 수 있으므로 작성 방법을 필독하시기 바랍니다.
- NCS확인강사 심사기간은 **신청 접수일로부터 7일**이며, 우선 처리 및 당일 처리는 불가합니다.
- 각 NCS 직종별 인정 국가자격은 <직업능력개발훈련교사 자격기준 고시>의 직종별 인정 자격을 참고하여 주시기 바랍니다.

### 1 강사학력정보

- 학위 및 졸업증명서만 인정되며 수료, 재학, 제적 등의 서류는 인정되지 않습니다.
- 수여일자(졸업일자)는 첨부한 서류와 정확히 일치하게 입력하셔야 하며, 최종 연구경력 또한 첨부한 서류와 일치하여야 합니다.
- 전공명은 첨부한 서류와 정확하게 일치하여야 하며, 고등학교 졸업 중 전공이 없는 경우는 입력하지 않아도 됩니다.
- 신청한 NCS직종과 관련이 없는 전공도 입력이 가능하며, 여러 학위를 보유한 경우에는 하나만 입력하시면 됩니다.

### 2 교육경력정보

- 신청 직종과 관련된 강의 경력을 증빙할 수 있는 경력증명서 또는 재직증명서를 첨부하여 주시기 바랍니다.
- 근무 기관명, 근무 기간은 첨부하신 서류와 정확히 일치하여야 합니다.
- 담당과정은 실제 강의한 담당과목 및 담당과정을 입력하여 주시기 바라며, 해당 과정의 NCS 세분류명 및 능력단위명을 적어주셔도 됩니다.
- 강의 경력만 입력하여야 하며, 강의와 실무를 병행한 경우에는 교육 경력정보 또는 현장 경력정보 중 비중이 큰 쪽 한 곳에만 입력하여야 합니다.
- 신청하신 NCS직종과 관련이 없는 강의 경력을 입력하면 심사 반려될 수 있습니다.

### 3 현장경력정보

- 신청 직종과 관련된 실무 경력을 증빙할 수 있는 경력증명서 또는 재직증명서를 첨부하여 주시기 바랍니다.(강사정보, 기관명, 근무기간, 회사 직인 기재 필수)
- 근무 기관명, 근무 기간은 첨부하신 서류와 정확히 일치하여야 합니다.
- 담당업무는 실제 근무 중 수행한 직무를 입력하여 주시기 바라며, 신청 직종의 NCS 세분류와 연관성이 확인되도록 입력하여 주시기 바랍니다.
- 실무 경력만 입력하여야 하며, 실무와 강의를 병행한 경우에는 교육 경력정보 또는 현장 경력정보 중 비중이 큰 쪽 한 곳에만 입력하여야 합니다.
- 신청하신 NCS와 관련이 없는 경력을 입력하면 심사 반려될 수 있습니다.

### 4 훈련교사자격증

- 신청한 NCS와 매칭되는 직업능력개발훈련교사 자격증이 자동으로 연계되며, 보유하신 훈련교사 자격증이 연계되지 않는 경우 매칭 여부를 확인하여 주시기 바랍니다.(자동연계된 훈련교사 자격은 국가자격란에 등록할 필요 없음)

### 5 국가자격증

- 국가자격 취득 여부를 확인할 수 있는 자격증(상장, 수첩형 등), 자격취득확인서 등을 제출하여 주시기 바랍니다.
- 시험 합격 확인서 등 정식 자격증이 아닌 경우 심사 반려될 수 있습니다.(실기 합격서 인정 안됨)
- 자격증 명칭과 취득일은 첨부 서류와 정확히 일치하도록 입력하여야 합니다.
- 신청 직종과 관련 없는 자격증도 입력 가능합니다.

### 6

#### 그 외 기타자격증 (민간자격증 포함)

- 자격 취득 여부를 확인할 수 있는 자격증(상장, 수첩형 등), 자격취득확인서 등을 제출하여 주시기 바랍니다.
- 시험 합격 확인서, 교육 수료증 등 정식 자격증이 아닌 경우 심사 반려될 수 있습니다. (실기 합격서 인정 안됨)
- 자격증 명칭과 취득일은 첨부 서류와 정확히 일치하도록 입력하여야 합니다.
- 국가자격증은 입력 불가합니다.
- 신청 직종과 관련 없는 자격증도 입력 가능합니다.

### 7 보수교육 이수이력

- 한국기술교육대학교 능력개발교육원에서 수료하신 보수교육이 자동으로 연계됩니다.(수료증발급 이후 다음달 초)
- 타 기관에서 수료한 보수교육은 입력이 불가합니다. 입력 시 심사 반려될 수 있습니다.

### 8 스타훈련교사

- 신청하신 NCS와 관련된 스타훈련교사 증서를 첨부하여 주시고 선발년도를 정확하게 선택하여 주시기 바랍니다.

### 9 기능한국인 또는 대한민국명장(우수교사)

- 신청하신 NCS와 관련된 증서를 첨부하여 주시고 선발일자를 정확하게 기입하여 주시기 바랍니다.

### 10 직업능력개발훈련교사 1급 자격 소지자(우수교사)

- 신청하신 NCS와 매칭되는 직업능력개발훈련교사 1급 자격 소지자만 체크하여 주시기 바랍니다.

### 11 교육·훈련 자격역량

- 첨부하신 서류를 바탕으로 일치하는 조건을 선택하여 주시기 바랍니다.
- 선택하신 조건에 해당하지 않는 경우 심사과정에서 변경될 수 있습니다.

## 3. 변경 신청


- NCS확인강사 승인 후 추가 경력 또는 자격증을 첨부하여 점수를 재산정 받기를 희망하는 경우 변경신청이 필요합니다.
- 변경 신청 시 NCS확인강사 최초 승인 날짜가 아닌 변경 신청 날짜를 기준으로 점수가 재산정 됩니다.

## 4. 변경 신청 방법

### 1 홈페이지 접속

고용24 (<http://www.work24.go.kr>)

### 2 로그인 (개인 계정 사용)

 고용24 회원가입 후  
공인인증서 **로그인**

### 3 나의 정보(직업능력개발) 접속

- 고용24 우측 상단  
**[직업능력개발]→[훈련기관·강사]**  
**클릭**

### 4 강사신청 접속

- 고용24 좌측 메뉴 중  
**[NCS확인강사신청]** 항목 **클릭**

### 7 최종 신청

- **[임시저장]** 후, **[신청]** 클릭  
(최종 신청 후 조회항목에서  
신청현황 확인 가능)

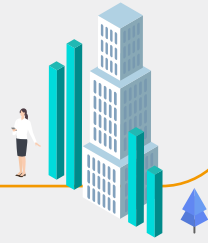
### 6 신청서 및 제출서류 작성

- 신청 화면에 따라 항목별로 작성 및  
파일 업로드 **[저장]** 클릭

### 5 **[변경신청]** 버튼 클릭

- NCS직종 승인목록에서 변경하려는  
직종의 **[변경신청]** 버튼 클릭

# Ⅲ. 훈련기관 등록



## 1. 훈련기관 등록이란?

- NCS확인강사 승인 후 강사 개인의 승인내역을 훈련기관에 제공하는 기능입니다.
- 훈련기관을 등록하여야 해당 훈련기관에서 교·강사 활용이 가능하므로 근무 중인 훈련 기관에 훈련기관 등록 필요 여부를 확인하여 주시기 바랍니다.




## 2. 훈련기관 등록 및 삭제 방법

### 1 홈페이지 접속

고용24 (<http://www.work24.go.kr>)

### 2 로그인 (개인 계정 사용)

 고용24 회원가입 후  
공인인증서 로그인

### 3 나의 정보(직업능력개발) 접속

- 고용24 우측 상단  
[직업능력개발]→[훈련기관·강사]  
클릭

### 4 강사신청 접속

- 고용24 좌측 메뉴 중  
[NCS확인강사신청] 항목 클릭

### 5 [삭제] 버튼 클릭

- [등록훈련기관 목록]에 표기된  
등록훈련기관을 선택 후 [삭제] 버튼 클릭  
\*[등록훈련기관 목록]에서 삭제는 훈련 교·강사로  
등록된 이력이 없어야 가능합니다.

또는

### 5 [훈련기관등록] 클릭

- NCS 직종 승인목록 옆  
[훈련기관등록] 버튼 클릭

# IV. 배점 기준



구분	항목	세부 기준	배점 (최대 100점)
기본요건 (40점)		<ul style="list-style-type: none"> <li>직업능력개발훈련을 위하여 근로자를 가르칠 수 있는 사람(「국민 평생 직업 능력 개발법 시행령」 제27조)에 해당되는 경우</li> </ul>	40점
		<ol style="list-style-type: none"> <li>학위(전문학사, 학사, 석사, 박사) 취득 후 신청한 NCS 관련 강의 경력 1년(365일) 이상</li> <li>신청한 NCS 관련 실무 경력 1년(365일) 이상</li> <li>신청한 NCS와 매칭되는 국가자격 보유 (외국자격, 민간자격, 국가공인민간자격 불가)</li> </ol>	
경력 (25점)		<ul style="list-style-type: none"> <li>관련분야(NCS 소분류 기준 해당 직종) 교육훈련·실무·연구 경력</li> </ul>	1년당 1.5점 (최대 25점)
자격 (35점)	①	<ul style="list-style-type: none"> <li>직업능력개발훈련교사 2급 이상의 자격을 소지한 경우</li> <li>대학 조교수 이상으로 2년 이상의 교육훈련경력이 있는 경우</li> </ul>	35점
	②	<ul style="list-style-type: none"> <li>직업능력개발훈련교사 3급 자격을 소지한 경우</li> <li>기술사·기능장 자격을 소지한 경우</li> <li>대학 조교수 이상으로 2년 미만의 교육훈련경력이 있는 경우</li> </ul>	30점
	③	<ul style="list-style-type: none"> <li>기사 자격 취득 후 1년 이상, 산업기사 자격 취득 후 3년 이상, 기능사 자격 취득 후 5년 이상의 교육훈련경력 또는 실무경력이 있는 경우</li> <li>국가전문자격증을 취득하고, 1년 이상의 교육훈련경력 또는 실무경력이 있는 경우</li> <li>중등학교 정교사(1급, 2급)을 소지한 경우</li> </ul>	20점
	④	<ul style="list-style-type: none"> <li>국가전문자격을 소지한 경우</li> <li>기사 자격을 소지한 경우</li> </ul>	13점
	⑤	<ul style="list-style-type: none"> <li>산업기사 자격을 소지한 경우</li> </ul>	10점
	⑥	<ul style="list-style-type: none"> <li>기능사 자격을 소지한 경우</li> </ul>	7점
	가점 (20점)	보수교육	<ul style="list-style-type: none"> <li>최근 3년 이내 전문교육, 융합교육 이수자(최대 10점)                             <ul style="list-style-type: none"> <li>- 합산 <b>15시간</b> 미만(3점)</li> <li>- 합산 <b>15시간 이상 30시간</b> 미만(5점)</li> <li>- 합산 <b>30시간</b> 이상(10점)</li> </ul> </li> <li>- 기초교육, 기본(교직,전공)교육은 배점사항에는 해당하지 않습니다.</li> </ul>
우수교사		<ul style="list-style-type: none"> <li>스타훈련교사(10점)</li> <li>기능한국인 또는 명장(10점)</li> <li>직업능력개발훈련교사 1급 자격 소지자(5점)</li> </ul>	
최근경력		<ul style="list-style-type: none"> <li>최근 5년 이내 관련분야 교육훈련·실무·연구 경력</li> </ul>	1년당 2점 (최대 10점)

\* 경력: 겹치는 근무기간에 대해서는 하나의 경력만 인정

\* 자격: ①~⑥중 상위자격 1개 인정, 중복 불인정

# V. 자주 묻는 질문



## NCS 직종선택

Q1

교·강사의 직종이 NCS 직종에 포함이 되어 있지 않습니다.  
어떻게 해야 되나요?

→ 교·강사 등록은 NCS(소분류) 기준으로 등록하셔야 하며, NCS 직종에 포함되지 않은 직무 또는 직군은 가장 유사한 직종을 선택하여 주시기 바랍니다.

Q2

직업기초능력을 강의하는 교·강사는 어떤 직종을 선택해야 되나요?

→ 직업기초능력에 배정을 하는 교·강사에 대한 직종은 따로 정해져 있지 않습니다.  
교·강사 본인의 경력에 해당하는 직종을 선택하여 신청하여 주시기 바랍니다.  
※ 교·강사에 대한 적부여부는 심사 시 이루어지므로 직업기초능력 교과에만 배정하기  
위한 교·강사도 반드시 등록·관리시스템에 등록이 되어야 하니 NCS확인강사로  
신청바랍니다.

## 강사학력정보

Q1

고졸 이하인 경우에는 강사학력정보를 작성하지 않아도 되나요?

→ 네. 강사학력정보는「국민 평생 직업능력 개발법 시행령」 제27조에 따라 훈련강사로서의  
자격 요건 확인을 위한 항목입니다(본 매뉴얼 p.11 참고). 본인의 해당여부에 따라 입력하는  
것이므로 해당 사항이 없으실 경우 기재하지 않으셔도 됩니다.

Q2

박사 수료인 경우에는 박사 수료증을 제시하면 되나요?

→ 최종학력 중 수료는 학위수여가 아닙니다. 최종학력을 석사로 선택 및 석사학위를 증명할 수  
있는 자료로 변경 후 신청하여 주시기 바랍니다. 이 경우 학위수여일자는 증명서상 기재된  
석사학위 수여일자로 기재 바랍니다.

# 교육경력정보

Q1

현재 '재직 중'인 근무처가 학원이 경우, 어떤 증명서를 발급받아 제시해야 하나요?

➔ 교육지원청에서 발급하여 주는 '학원강사 사실확인서'를 첨부하여 주시기 바랍니다  
 '학원강사 사실확인서' 발급이 불가할 경우 기관명, 기관직인, 본인명, 본인 생년월일 등이 표기된 4대 보험납입증명서 또는 재직(경력)증명서를 첨부 바랍니다.

예시)

발급번호: JJ 1-20 1-01 13 1 / 1

### 학원강사 사실확인서

인적사항	성명	한글		주민등록번호		
	주소					
	연락처					
경력사항	근무기간		학원명	근무처	담당 과목	비고
	부터	까지				
근무연한						
용도	제출용					

2016년 07월 26일  
 경기도시흥교육지원청 교육장

담당부서	경기도시흥교육지원청
담당자	
전화번호	

◆본 증명서는 www.neis.go.kr의 발급문서전위확인 메뉴의 스캐너전위확인프로그램을 통해 검증 할 수 있습니다.

# 현장경력정보

Q1

**현재 재직 중인데 증명서가 1년 전 것입니다. 재직 중을 체크 후 근무일자를 오늘로 체크하여 입력해도 되나요?**

- ➔ 아니요. 재직 중을 체크하시는 경우에는 반드시 신청일로 1개월 이내의 증명서를 첨부하시고, ①증명서상 근무종료일이 기재된 경우 증빙서류상의 근무종료일을, ②근무종료일이 부재한 경우 근무종료일자를 증명서 발급 일자로 작성을 하셔야 합니다. 또한, 기존의 경력증명서를 첨부하여 입력을 하시는 경우에는 재직 중이 아닌 기존 증명서에 명시된 일자(서류 상의 근무시작일과 근무종료일)로 신청하셔야 합니다.  
- 현재 재직중인 경우라도, 첨부하시는 서류상 기재된 근무시작일과 종료일 기준으로 전산상 기재하셔야 합니다.

Q2

**전직장이 폐업한 관계로 경력증명서를 제시하기 어렵습니다. 이에 작년에 발급받은 재직증명서로 증빙을 대체할 수 있을까요?**

- ➔ 기존에 발급받은 재직증명서를 활용하고 싶으실 경우, 재직증명서 상에 기재된 근무시작일과 발급일을 기준으로 기재해주시거나 또는, 근무일자, 근무처 등이 명시된 건강보험 자격득실확인서, 고용보험 납입확인서 등의 자료를 통해 경력인정이 가능하니 참고 바랍니다.

Q3

**증명서에 담당직무가 명확히 나와 있지 않습니다. 어떻게 해야 하나요?**

- ➔ 증명서를 발급받으실 때 가능하시면 담당직무를 작성하여 발급을 받아주시길 부탁드립니다, 작성이 되어 있지 않은 증명서인 경우 '담당직무'를 작성 시 허위사실이 없이 신청하신 직종을 고려하여 최대한 구체적으로 작성하여 주시기 바랍니다.

예시) 담당직무 : 요리, 조리(X) → 한식조리(O)

담당직무 : 디자인(X) → 웹디자인, 시각디자인(O) / 패션디자인 및 제작(O)

Q4

**개인사업을 하고 있습니다. 어떤 증명서를 첨부해야 하나요?**

- ➔ 사업자등록증(또는 사업자등록증명원)을 첨부하여 주시면 됩니다. 사업자등록증으로 증빙서류를 제출하실 경우 근무시작일은 개업일, 근무종료일은 증명서 발급일로 기재해주시기 바라며 본인이 대표(시설장, 원장등)인 경우 본인이 작성한 경력증명서는 인정하지 않으므로 필히 사업자등록증명원, 4대보험 납부확인서 등 공식적으로 확인이 가능한 자료를 첨부하여 주시기 바랍니다.

- 사업자등록증 발급이 안되는 비영리 기관의 경우 고유번호증과 경력증명서를 함께 제출하여 주시기 바랍니다.



## 문의처

문의사항	문의처
NCS확인강사 신청	한국기술교육대학교 능력개발교육원 041-521-8000, ARS 5번
능력개발교육원 공식 홈페이지 (자격교육 및 보수교육 신청)	<a href="https://hrdi.koreatech.ac.kr">https://hrdi.koreatech.ac.kr</a>
고용24 홈페이지 시스템 관련 문의	한국고용정보원 1577-7114
훈련기관 심사평가 및 관련 문의	직업심사능력평가원 1644-5113

**NCS**  
확인강사 소개